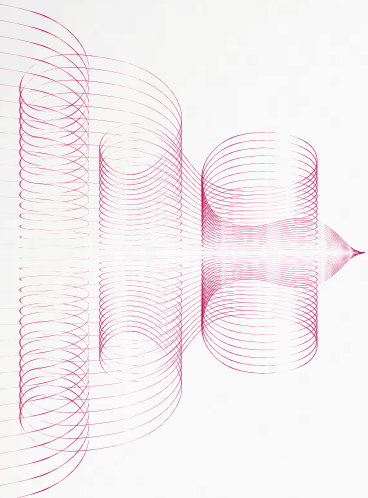


# ELO PAP100T



Uma nova geração de negócios.

## Adaptador PCI Sem Fio – 108 Mbps



### Sobre o ELO PAP100T

O ELO PAP100T – adaptador PCI 802.11g sem fio de 108 Mbps – é um dispositivo de última geração para comunicação sem fio com redes operando em 2,4 GHz via desktop.

Projetado tanto para ambientes de trabalho como para uso residencial, este novo adaptador PCI fornece a velocidade, a cobertura e a segurança esperadas pelos usuários de rede sem fio. Baseado na especificação IEEE 802.11g, o novo cartão PCI sem fio é 15 vezes mais rápido que os dispositivos comuns de rede sem fio 802.11b.

O ELO PAP100T é extremamente rápido e pode gerenciar streaming de vídeo, multimídia e diversas outras aplicações que exigem elevada largura de banda.

O novo ELO PAP100T amplia significativamente o desempenho de redes “Mixed-Mode” (802.11b e 802.11g) e redes 802.11g, aumentando em três vezes a velocidade de transmissão em redes “Mixed-Mode” e 50% em redes 802.11g. O adaptador PCI também melhora o alcance da transmissão, fornecendo cobertura de até 350 metros de raio em ambientes externos.

No pacote do produto já está incluído o assistente de instalação que permite uma configuração fácil e rápida do equipamento. Basta colocar o CD de instalação no seu drive de CD-ROM e clicar em “Install Driver/Utility Link” que o assistente vai executar a instalação automaticamente. Em seguida, conecte seu ELO PAP100T dentro do seu computador desktop e você já estará pronto para experimentar a liberdade de uma conexão de rede sem fio.

O novo cartão PCI sem fio da LG-Nortel oferece transmissão de dados em alta velocidade (até 108 Mbps) e com alto nível de segurança, utilizando tanto encriptação WEP 64/128-bit como WPA (“Wi-Fi Protected Access”). O ELO PAP100T também opera com a tecnologia 802.1x de autenticação de usuários para garantir que apenas usuários autorizados tenham acesso aos recursos da rede sem fio. Além disso, o software de gerenciamento de perfil permite salvar múltiplas configurações de rede sem fio correspondentes a diferentes localidades e possui um programa para varredura de APs (“Access Points”) disponíveis na localidade.

Funcionalidades	Benefícios
Assistente de Instalação	Fácil instalação e configuração.
Utilitário de Site Survey	Faz a varredura de todos os APs disponíveis na localidade.
Gerenciamento de Perfil	Permite criar e salvar múltiplos perfis para diferentes configurações de rede sem fio.
Encriptação WEP 64/128-bit, WPA, AES Autenticação 802.1x	Muito mais segurança para sua rede.
Transmissão de Dados até 108 Mbps (Padrões 802.11b/g)	Flexibilidade de conexão a redes Wi-Fi padrão 802.11b ou 802.11g. Melhor desempenho nas transmissões que exigem elevada largura de banda.
Compatível com Windows 98SE/ME/2000/XP	Operação com diferentes versões da plataforma Windows.

## Especificações Técnicas – ELO PAP100T

### Interface

- PCI V2.2 (5V/3.3 V)

### Requisitos de Sistema

- Rede sem fio em 2,4 GHz Padrão 802.11b/g
- CPU 300 MHz ou superior
- Espaço livre em disco de 20 MB
- Drive de CD-ROM
- Sistema Operacional: Windows 98SE/ME/2000/XP

### Segurança

- Encriptação 64-bit ou 128-bit WEP (“Wired Equivalent Privacy”)
- WPA (“Wi-Fi Protected Access”)
- Autenticação 802.1x
- AES (“Advanced Encryption Standard”)

### Funcionalidades

- Configuração de Rede: Ad-Hoc (Ponto a Ponto), Infra-Estrutura

### Cobertura

- Ambiente externo: até 350 metros
- Ambiente interno: até 100 metros
- A cobertura pode variar devido às condições de propagação do sinal no ambiente.

### Leds de Diagnóstico

- Por sistema: Enlace/Atividade

### Padrões

- IEEE 802.11b
- IEEE 802.11g

### Antena

- Externa, conector SMA – pode ser desconectada
- Pico de 2,0 dBi

### Potência de Saída RF

- Máximo de 15 dBm ± 2 dB

### Faixa de Frequência Tx

- Brasil: 2.400,0 a 2.483,5 MHz

### Taxa de Transferência

- Padrão 802.11b: 11, 5,5, 2, 1 Mbps
- Padrão 802.11g: 108, 54, 48, 36, 24, 18, 12, 9, 6 Mbps

### Tipo e Tecnologia de Modulação

- DBPSK, DQPSK, CCK
- BPSK, QPSK, 16-QAM, 64-QAM

- DSSS (“Direct Sequence Spread Spectrum”)
- OFDM (“Orthogonal Frequency Division Multiplexing”)

### Temperatura

- Operação: -20 a 75°C
- Armazenamento: -20 a 75°C

### Umidade

- 5% a 90% (sem condensação)

### Conformidade

- Anatel
- FCC
- CE

### Garantia

- 1 ano

SUN/WRM

## Encontre o revendedor mais próximo:

### Anixter

(11) 3868 6600  
online@anixter.com

### Handytech

(71) 2107 7700  
comercial@handytech.com.br

### Olifone

(11) 3188 4800  
olifone@olifone.com.br

### Pauta Distribuidora

(48) 3281 7500  
vendas@pauta.com.br

### Westcon

(11) 3704 4343  
vendas@westcon.com.br

[www.lgnortel.com.br](http://www.lgnortel.com.br)



Uma nova geração de negócios